



# Svensk paddling 2030



**Svensk paddling 2030** är Svenska Kanotförbundets strategi mot 2030.

Strategin tar avstamp i förbundets vision och värdegrund och syftar till att ge riktning och kraft för hela förbundets verksamhet med målet att skapa goda förutsättningar för paddling.

Svensk paddling 2030 är upplysande för intressenter, vägledande för föreningar, distrikt och kommittéer och styrande för SKF centralt.

### Strategin innebär att vi

- Aktivt verkar för att vår verksamhet kännetecknas av våra kärnvärden, att vi lever och leder i linje med vår vision och värdegrund.
- Utgår från fyra prioriterade och övergripande områden som bedöms ha bäst bäring mot en positiv utveckling framåt.
- Planerar vår verksamhet mot 2030 i tvåårsperioder som presenteras i SKF:s verksamhetsplan.
- Genom detta utvecklar vår verksamhet och skapar fler och bättre möjligheter för paddling i olika former, med målet att fler människor kan och vill vara en del av vår verksamhet.

Vision & värdegrund  
Verksamhetsidé

Lägger grunden  
Visar gemensam inriktning

Svensk paddling  
2030

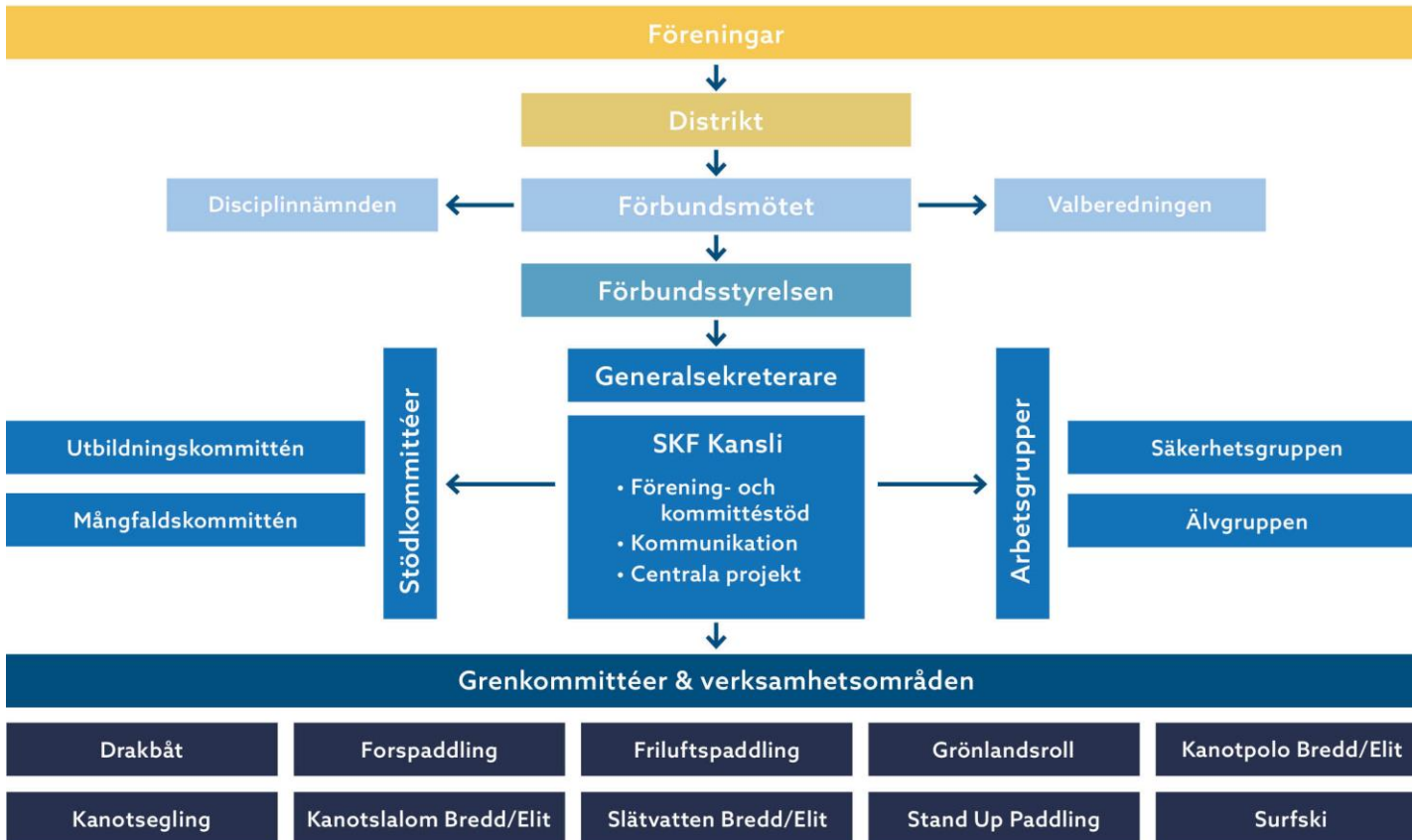
Tydliggör prioriterade  
övergripande områden

SKF:s verksamhets-  
planer

Beskriver delmål och  
aktiviteter

Med SKF:s verksamhetsidé i botten och med ett tydligt avstamp i vår vision och värdegrund formas Svensk paddling 2030 och de prioriterade områdena mot 2030, vilka konkretiseras med mål och aktiviteter i SKF:s tvååriga verksamhetsplaner.

# Svenska Kanotförbundets Organisation



SKF:s organisation sammanfattas med denna bild där de olika organisatoriska delarna framgår.

Från lokal föreningsnivå, via regional distriktsnivå till SKF:s centrala organisation.

Mer om SKF:s organisation och arbetssätt finns att läsa här: [Organisation | Svenska Kanotförbundet](#)

# Vision och värdegrund

## Tillsammans förverkligar vi paddlingsdrömmar

Svensk kanot är en trygg och kraftfull rörelse som möjliggör upplevelser och prestationer i världsklass. Med respekt för miljön där vi trivs och utvecklas och med mod att utmana framtiden.

### Trygg

#### Välkommen hem – till svensk kanot

Svensk kanot står öppet för alla som vill paddla. Här ska alla känna sig värdefulla och få stöd utifrån sina förutsättningar. Vi verkar för en trygg och säker miljö, både i mötet mellan människor och på vattnet. Hos oss finns det alltid någon som lyssnar och agerar vid otrygghet.

### I täten

#### Vi står i rampljuset – med mod, svett och kraft

Vi är med där det händer. Och vi är beredda att ta i och våga för att komma längst. Vi lyssnar och lär, testar och utvecklar. Med framåtanda och lösningsfokus är vi en lärande organisation med utbildning och forskning som givna framgångsfaktorer. Vi är ett förbund för vår tid.

### Hållbar

#### Vi lämnar bara krusningar och mersmak

Välmående medlemmar och natur är en förutsättning för vår idrott. Vi erbjuder paddlingsglädje genom hela livet. Här sker fysisk och psykisk utveckling, i balans med återhämtning, på alla nivåer. Vi arbetar för att minimera vårt avtryck i naturen och vurmar särskilt för vår arena – vattnet.

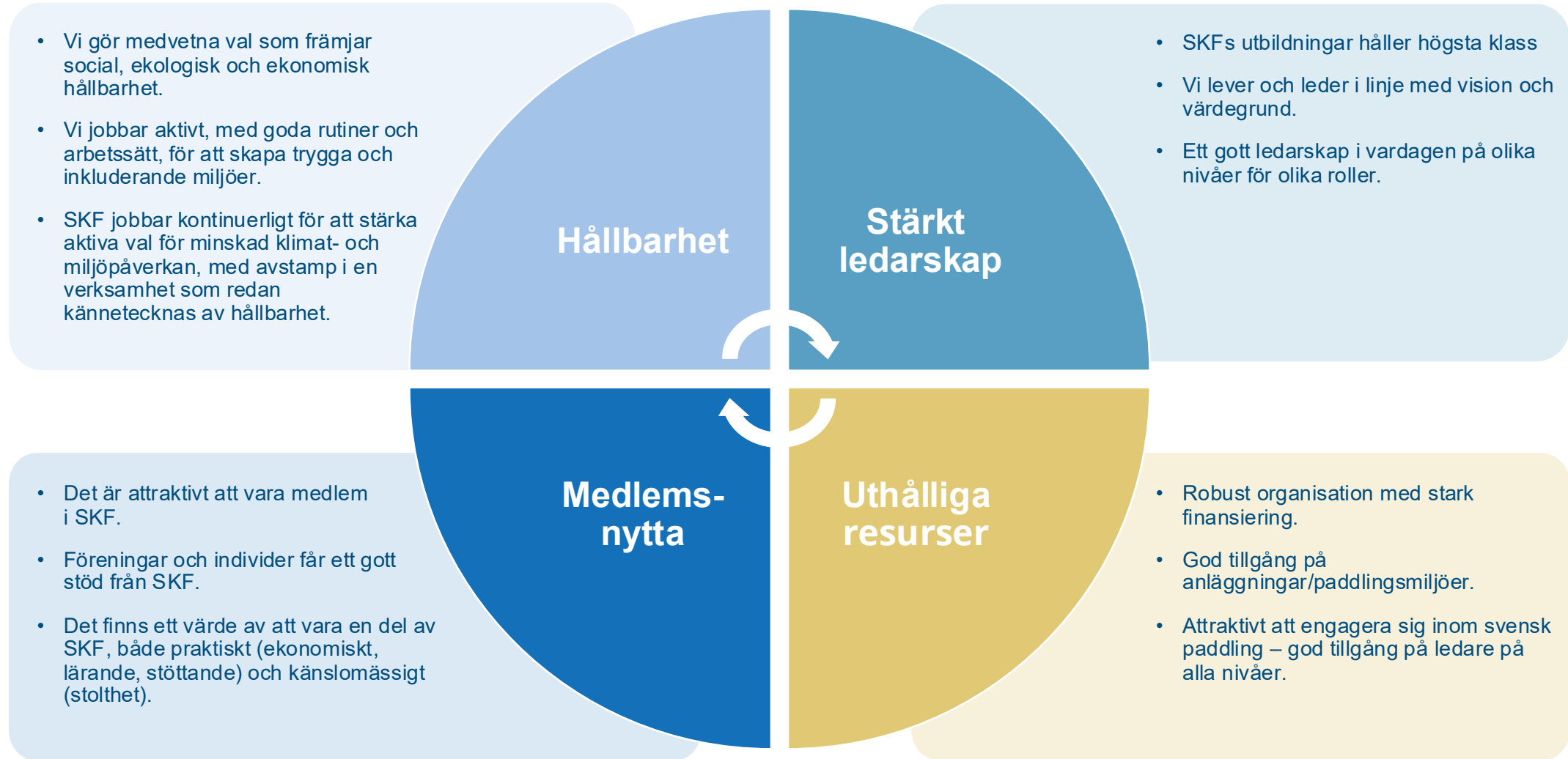
### Stolt

#### Det är mäktigt och fint att vara vi

Tillsammans skapar vi upplevelser och prestationer i världsklass. Vi gör vårt bästa och kan stolt blicka tillbaka på det vi gjort. Vi uppmärksammar det lilla och nära såväl som det stora. Alla ska veta att idrottsrörelsen och föreningslivet som vi bygger är en unik och viktig kraft för folkhälsa, gemenskap, engagemang och demokrati.



# Prioriterade övergripande områden



## Hållbarhet

### Vi gör medvetna val som främjar social, ekologisk och ekonomisk hållbarhet

- De tre perspektiven på hållbarhet inbegriper flera stora och viktiga områden inom SKF:s verksamhet. Hållbarhetsarbetet utgår från SKF:s Hållbarhetspolicy.

### Vi jobbar aktivt, med goda rutiner och arbetssätt, för att skapa trygga och inkluderande miljöer

- Belyser den sociala aspekten av hållbarhet och innefattar samtliga delar i SKF:s breda verksamhet som skapar en trygg, säker och inkluderande verksamhet, såväl på vattnet som på land.

### SKF jobbar kontinuerligt för att stärka aktiva val för minskad klimat- och miljöpåverkan, med avstamp i en verksamhet som redan kännetecknas av hållbarhet

- Belyser den ekologiska aspekten av hållbarhet där SKF ska verka för goda aktiva val med minskad klimat- och miljöpåverkan.

## Medlemsnytta

### Det är attraktivt att vara medlem i SKF

- SKF:s medlemserbjudande behöver ständigt ses över och utvecklas för att vara attraktivt för såväl befintliga som nya medlemmar.

### Föreningar och individer får ett gott stöd från SKF

- Ett aktivt och tillgängligt föreningsstöd såväl som ett uppskattat stöd från grupper och individer. Ett utvecklat och stärkt stöd för att möjliggöra en elitkarriär. Stöd till arrangemangsutveckling till nytta för såväl arrangör som deltagare.

### Det finns ett värde av att vara en del av SKF, både praktiskt (ekonomiskt, lärande, stöttande) och känslomässigt (stolthet)

- Meningsfulla ekonomiska bidrag, kompetent föreningsstöd och en proffsig kommunikation som enar och inspirerar.

## Stärkt ledarskap

### SKF:s utbildningar håller högsta klass

- SKF erbjuder relevanta och attraktiva utbildningar över hela bredden av förbundets verksamhet.

### Vi lever och leder i linje med vision och värdegrund

- Vision och värdegrund genomsyrar SKF:s ledarskap och kommunikation på ett naturligt sätt som formar verksamhet och mötet med människor.

### Ett gott ledarskap i vardagen, på olika nivåer för olika roller

- SKF verkar för, och bidrar aktivt till, ett gott ledarskap i vardagen på såväl lokal, regional som på central nivå.

## Uthålliga resurser

### Robust organisation med stark finansiering

- Ett starkt förbund såväl som starka föreningar är avgörande för god utveckling över tid. Förbund och föreningar förvaltar befintliga, och öppnar upp för nya, intäktskällor.

### God tillgång på anläggningar/paddlingsmiljöer

- Ändamålsenliga och attraktiva anläggningar är en förutsättning för en framtida stark svensk paddling. Så även en fortsatt god allemansrättslig tillgång på paddlingsvatten och stränder.

### Attraktivt att engagera sig inom svensk paddling – god tillgång på ledare på alla nivåer

- Ledare, ledare, ledare. På föreningsnivå framförallt, det är där paddling i Sverige görs varje dag året runt. På regional och central nivå likväl, som skapar förutsättningar och ger stöd. Att rekrytera och utveckla engagemang till alla delar av Svensk paddling.

**Stärkt  
ledarskap**

## Målbild

SKF:s utbildningar håller **högsta klass**  
Vi **lever och leder** i linje med vision och värdegrund.  
**Ett gott ledarskap i vardagen** på olika nivåer för olika roller.

## Fokusområden

Fokusområdena är definierade områden vi ser att förbundets organisation kan aktivt arbeta med för att uppnå önskad målbild om nuläge i strategin

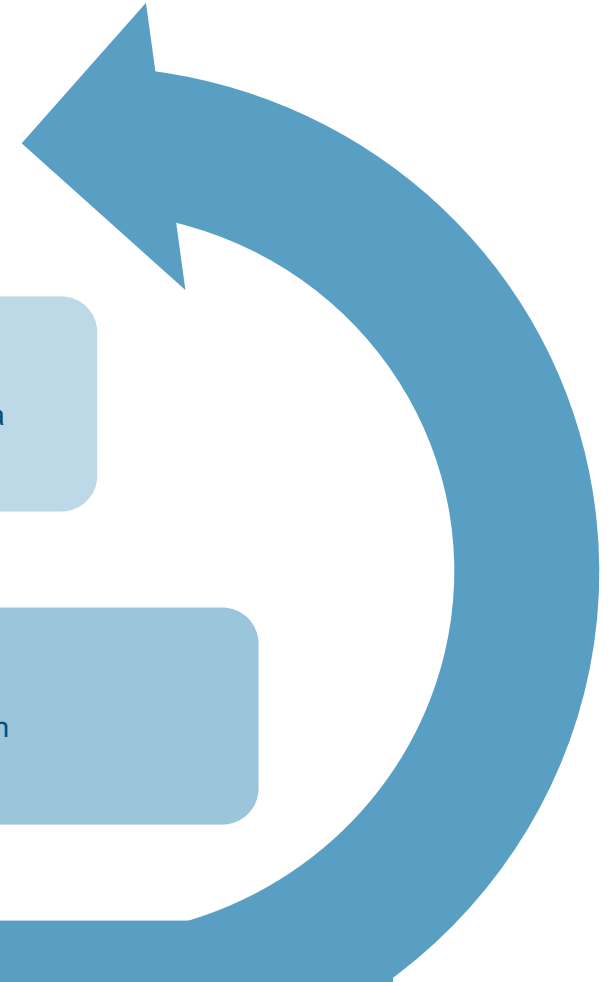
## Effektmål

Effektmålen konkretiserar målbilder som är mätbara, för att kunna följa att vi i verksamheten arbetar mot de definierade fokusområdena.

## Översättning till verksamhet

Prioriteringsområde i befintlig verksamhet

Nya utvecklingsprojekt/-områden



Uthålliga  
resurser

## Målbild

**Robust organisation** med stark finansiering.  
God tillgång på **anläggningar/paddlingsmiljöer**.  
**Attraktivt att engagera sig** inom svensk paddling  
– god tillgång på ledare på alla nivåer.

## Fokusområden

Fokusområdena är definierade områden vi ser att förbundets organisation kan aktivt arbeta med för att uppnå önskad målbild om nuläge i strategin

## Effektmål

Effektmålen konkretiserar målbilder som är mätbara, för att kunna följa att vi i verksamheten arbetar mot de definierade fokusområdena.

## Översättning till verksamhet

Prioriteringsområde i befintlig verksamhet

Nya utvecklingsprojekt/-områden



# Medlems- nytta

**Målbild**  
Det är **attraktivt att vara medlem** i SKF.  
Föreningar och individer **får ett gott stöd** från SKF.  
**Det finns ett värde av att vara en** del av SKF, både praktiskt (ekonomiskt, lärande, stöttande) och känslomässigt (stolthet).

**Fokusområden**  
Fokusområdena är definierade områden vi ser att förbundets organisation kan aktivt arbeta med för att uppnå önskad målbild om nuläge i strategin

**Effektmål**  
Effektmålen konkretiserar målbilder som är mätbara, för att kunna följa att vi i verksamheten arbetar mot de definierade fokusområdena.

**Översättning till verksamhet**

Prioriteringsområde i befintlig verksamhet | Nya utvecklingsprojekt/-områden



# Hållbarhet

## Målbild

Vi gör medvetna val som främjar **social, ekologisk och ekonomisk hållbarhet**. Vi jobbar aktivt, med goda rutiner och arbetssätt, för att skapa **trygga och inkluderande miljöer**. SKF jobbar kontinuerligt för att stärka aktiva val för **minskad klimat- och miljöpåverkan**, med avstamp i en verksamhet som redan kännetecknas av hållbarhet.

## Fokusområden

Fokusområdena är definierade områden vi ser att förbundets organisation kan aktivt arbeta med för att uppnå önskad målbild om nuläge i strategin

## Effektmål

Effektmålen konkretiserar målbilder som är mätbara, för att kunna följa att vi i verksamheten arbetar mot de definierade fokusområdena.

## Översättning till verksamhet

Prioriteringsområde i befintlig verksamhet

Nya utvecklingsprojekt/-områden

# Verksamhetsplaner konkretiserar mål och aktiviteter



Att leva och leda i linje med vår vision och värdegrund och på vilket sätt de fyra prioriterade områdena styr förbundets insatser får sin beskrivning i SKF:s verksamhetsplan.

- Verksamhetsplaner skrivs för två år med konkreta mål och aktiviteter.
- De delar av SKF:s organisation som bidrar till verksamhetsplanen är styrelse, kansli och kommittéer.
- De prioriterade områdena i Svensk paddling 2030 styr verksamhetsplanerna för styrelsen och kansliet.
- Kommittéer har ett stort eget mandat att utforma sina verksamhetsplaner med vägledning av de prioriterade områdena.
- Delavstämning sker årligen i SKF:s verksamhetsberättelse och en stor utvärdering sker vid strategiperiodens slut.

# Förväntade effekter

Genom att låta vårt arbete genomsyras av vår vision och värdegrund och utgå från de fyra prioriterade områdena skapar vi möjligheter för god utveckling i vår verksamhet.

Förväntade effekter är att:

- vi når ut med bättre och mer omfattande verksamhet som fler ges möjlighet att ta del av.
- vi har en positiv medlemsutveckling.
- vår verksamhet för barn och ungdomar stadigt ökar, likaså verksamheten för personer med funktionsnedsättning.
- vår utbildningsverksamhet lockar fler deltagare.
- vi når fler internationella mästerskapsmedaljer på seniornivå.
- vår synlighet ökar likväl som våra kommersiella intäkter.

## Områden att följa upp

- Antal anslutna föreningar
- Antal medlemmar
- Verksamhet för barn och ungdomar
- Verksamhet för personer med funktionsnedsättning
- RF-SISU Utbildningstimmar
- Antalet Godkända Kanotcentraler
- Ekologisk hållbarhet
- Antal deltagare i ledarutbildningar

# Summering

Det finns en stor kraft inom vår samlade verksamhet. Svensk paddling 2030 ger en gemensam grund att ta språng ifrån, där alla kan vara med och bidra utifrån sin roll och sina förutsättningar.

Vår vision – *Tillsammans förverkligar vi paddlingsdrömmar* – utgör ledstjärna och våra kärnvärden – *Trygg, Hållbar, I Täten, Stolt* – förhållningssätt i vårt gemensamma arbete. Att leva och leda i linje med vår vision och värdegrund ser vi som en framgångsnyckel.

Att verka för en hållbar verksamhet och stor medlemsnytta är två av våra prioriterade områden i strategin. För att möjliggöra det krävs ett starkt ledarskap och uthålliga resurser.

Vi tror på att hålla det kort, enkelt och kärnfullt. Att varje möte räknas och att ha roligt på vägen.

Välkommen att vara med på resan mot 2030!

