

# Svenska Kanotförbundet

## U21-, U23- sprint och maratonlandlagsinformation 2026



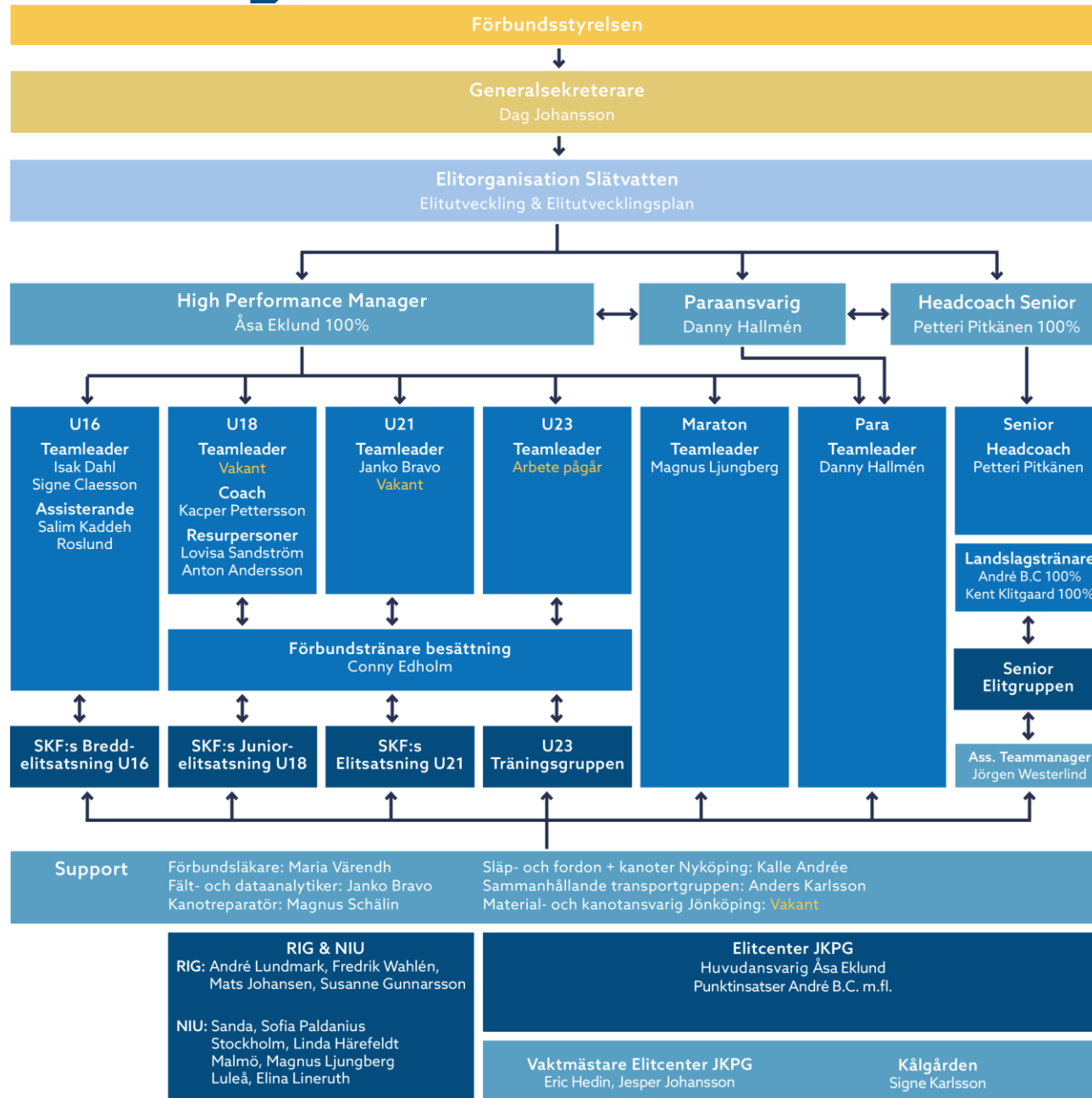
Tillsammans förverkligar vi paddlingsdrömmar

4 feb kl 20:00

# Agenda

1. Elitorganisationen slätvatten
2. Presentation U21-, U23- och maratonlandslagsteamet
3. Maratonlandslaget 2026
4. U23 landslaget Sprint 2026
5. U21 landslaget Sprint 2026
6. Sjukdom/skada/förhinder
7. Förtydligande kring uttagning
8. Antidoping
9. Egenavgifter & frågor

# Elitorganisationen slätvatten 2026



# Presentation maraton, U21, U23

**Teamleader Maraton jun, U23, & sen**



Magnus Ljungberg

**Uttagningsansvariga U23**



Janko Bravo



Kent Klitgaard

**Teamleader U21**



Janko Bravo

# Maraton



# Syfte och mål maratonlandslaget

## Syfte

Maratonslagets syfte är att prestera på topp på EM och VM och vara en grogrund och inspiration för aktiva med en mer uthållig karaktär.

## Processmål

- Värna om den "goa maratonkulturen"
- Höja antalet starter för juniorer och unga seniorer på nationella tävlingar
- Stärka kompetensen i tekniska moment såsom vändningar och lyft. Målet är att ligga i internationell framkant i dessa kompetenser för att stärka konkurrenskraft

## Resultatmål

- Senior EM topp 6
- Senior VM medalj på damsidan och topp 6 på herrsidan
- Junior- och U23 EM och VM topp 10

# Läger och tävlingsplan maraton 2026

## Läger Plats

Sep/okt VM läger maraton

## Nationella tävlingar

9/5 Black River, Örebro

23–24/5 Vårregattan, Katrineholm

22-23/8 Maraton SM

## Internationella tävlingar

25-28/6 Junior EM maraton, Piesti, Rumänien

22-25/10 Junior VM maraton, Argentina

## Gäller

VM maraton truppen

## Uttagning till

Maraton EM/VM

Maraton EM/VM (5000m)

Maraton VM

## Truppen tas ut

25 maj

25 aug

## Trupp storlek

Ca 2-4st

Ca 4-6st

# EM maraton Piesti, Rumänien



## Distanser på EM

K1 Short track, long distance  
K2 Long distance

## Tävlingsbanan

Sprint banan med brygglyft

## Kanoter

Egna alt hyrkanoter

## Klimat

Ca 30 grader varmt

# VM maraton Gualeguaychu, Argentina



## Distanser på VM

K1 Short track, long distance  
K2 Long distance

## Tävlingsbanan

Flod - troligtvis strandlyft

## Kanoter

Hyrkanoter

## Klimat

”Vår” ca 20 grader

# Uttagningskriterier för maraton EM och VM

## **Förutsättningar för att vara aktuell till ett maratonlandslagsuppdrag:**

1. Köra alla uttagningstävlingar, undantag kan göras för aktiva som blir uttagna till OS-kval tävlingar sprint
2. Att den aktive är ett föredöme för sporten och följer SKF:s Uppförandekod för landslagsverksamhet.
3. Att den aktive meddelar teamleader omgående vid sjukdom/skada eller förhinder av personliga skäl och uppvisar läkarintyg vid behov.

Uttagningarna baseras dels på presterade **resultat**, dels på **den aktives beteende och aktioner**.

## **Resultat**

Resultatet värderas utifrån placering, snitthastighet, konkurrens samt jämförs med internationell standard. Där den aktive ska uppvisa en kapacitet motsvarande en topp 10 placering internationellt.

## **Beteenden/aktioner**

Kanotmaraton kräver god förmåga i en rad taktiska och tekniska moment.

Tekniska moment: Våghängning, lyft, besättningskompetens eller hantering av yttre faktorer så som bana, vind, vågor eller ström.

Taktiska moment: Tävlingsstrategi, positionering, stresshantering, beslutsfattande och agerande.

Sociala färdigheter: Att vara en god lagkamrat och lagspelare.

## **Utöver detta tas följande i beaktning:**

- Internationella resultat väger tyngre än nationella, resultat från 2024 och 2025 kan även tas i beaktning.
- Prestation i besättning och hög besättningskompetens värderas högt vid besättningsuttagning.

**Förhandsnominerad:** Regerande världsmästarinnan Melina Andersson

# Kombinera sprint & maraton?

U23 EM maraton och U23 EM sprint går inte att kombinera – här får man välja

Aktiva uttagna i seniorlandslaget sprint för att köra OS-kvaltävlingarna – kan enbart köra maraton VM

## Egenavgifter maraton

EM:	Senior och U23 2500kr, junior 4000kr + anslutningsresa resa till avreseort.
VM:	Senior och U23 2500kr, junior 4000kr + anslutningsresa resa till avreseort.
VM-läger:	Oklart i skrivandets stund

# Sprint



# U23 landslaget – syfte och mål

## **Syfte**

U23-landslagets syfte är att prestera på topp på U23 EM alternativt U23 VM och få mästerskaps erfarenhet. Förutom att tävla internationellt även få möjlighet att fortsätta utveckla besättningskompetens, kapacitet och teknik.

## **Process - färdighetsmål**

- Utveckla kapacitet, teknik och hög besättningskompetens mot OS-distanserna
- Testa och utvärdera en toppningsprocess
- Utveckla fungerande tävlingsrutiner och lopplaner

## **Resultatmål**

- U23 EM: Placera sig minst topp 15 varav minst två finalplatser.

# Läger och tävlingsplan U23

## Datum Läger och plats

17-19/4 U23 läger Jönköping  
8-10/5 U23 läger Jkpg Dam/Nyköping herr  
30-31/5 U23 EM läger nr 1, Jönköping  
13-18/6 U23 EM-läger nr 2, Jönköping  
31/6-2/7 U23 EM-läger nr 3, Jönköping

## Uttagnings-/Nationella tävlingar

24-26/4 Copenhagen Spring Regatta  
23-24/5 Vårregattan, Katrineholm  
6-7/6 Tolvenregattan, Hofors  
15-17/7 SM del 1, Nyköping  
5-6/9 SM del 2, Jönköping

## Internationella tävlingar

23-26/7 U23 EM, Szeged, Ungern

## Gäller

U23-träningsgrupp  
U23-träningsgrupp + kompl efter CSR  
U23 EM-trupp  
U23 EM-trupp  
U23 EM-trupp

## Uttagning till/uppdrag

U23 EM, U23-träningsgr. 2026-2027  
U23 EM, U23-träningsgr. 2026-2027  
**Tävla i U23 EM besättningarna**, U23-träningsgr. 2026-2027  
U23-träningsgr. 2026-2027  
U23-träningsgr. 2026-2027

## Trupp storlek

Ca 5+5 dam/herr

## Uttagningsdatum

26 maj

# U23 EM Szeged, Ungern 23-26 juli

## Distanser på JEM

Damer:  
K4 500m, K2 500m, K1 200m, 500m och 1000m

Herrar:  
K4 500m, K2 500m och 1000m, K1 200m, 500m och 1000m

## Klimat

Ca 25-30 grader varmt



# Uttagningskriterier för U23 EM

**Vid uttagning till U23 EM kommer följande prioriteringsordning användas:**

1. Besättning olympiska distanser K4/K2 500m.
2. Olympiska distanser K1 500m dam och K1 1000m herr.
3. Icke olympiska distanser K1 200m dam/herr, K1 500m herr, K1 1000m dam, K2 1000m herr

**För att vara uttagningsbar ska den aktive uppfylla följande:**

1. Delta på båda uttagningstävlingarna (CSR och Vårregattan).
2. Tävla på de distanser som är uttagningsgrundande för de EM-grenar den aktive aspirerar på.
3. Att den aktives/besättningens prestationsnivå ligger i paritet med SKFs rekommendationer för U23 förutsatt goda förhållanden.
4. Att den aktive deltar på de landslagsläger som den blir uttagen till.
5. Att den aktive är ett föredöme för sporten och följer SKF:s Uppförandekod för landslagsverksamhet både på tävling och läger.
6. Att den aktive meddelar teamleader omgående vid sjukdom/skada eller förhinder av personliga skäl och uppvisar läkarintyg vid behov.

# Specifika uttagningskriterier U23 EM

## EM-gren

K4 500m:

K2 500m:

K1 1000m:

K2 1000m:

K1 500m:

K1 200m:

## Uttagningsgrundande distanser nationellt

K1 200m, K1 500m, K2 500m, K4 500m

K1 200m, K1 500m samt K2 500m

K1 1000m

K1 1000m, K2 1000m och K2 500m

K1 500m

K1 200m

## U23-truppen

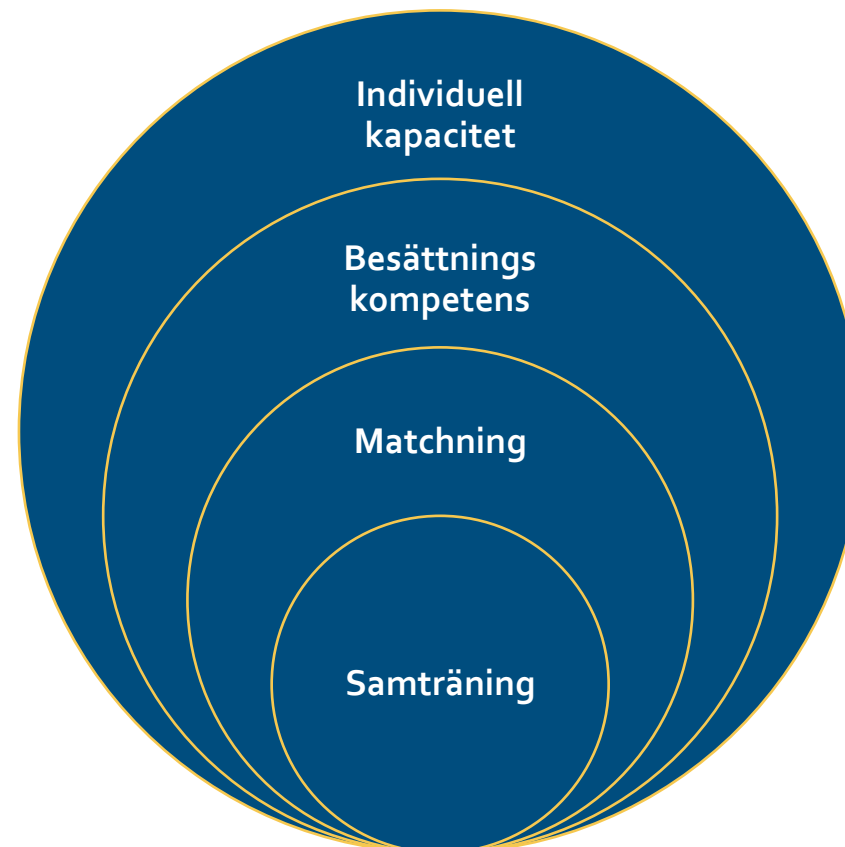
Tas ut genom en samlad bedömning av prestationsnivån på de uttagningsgrundande distanserna ovan på uttagningstävlingarna i förhållande till landslagstrappans prestationsinriktning för U23 EM samt ovan nämnd prioriteringsordning.

## Prestationsinriktning U23-truppen

Distans	Dam	Herr
K4 500m	< 1:38	< 1:24
K2 500m	< 1:48	< 1:34
K1 500m	< 1:58	< 1:43
K1 1000m	< 4:05	< 3:40
K1 200m	< 42,5	< 36,5

Under 2026 är det ej möjligt att kombinera U23 EM sprint och U23 EM maraton.

# Plan för att testa fram besättningskombinationer



# Testlopp/besättningslopp

## **Copenhagen spring regatta**

SKF nominerar och anmäler besättningar med utgångspunkt från U23-träningsgruppen. Nomineringen sker officiellt den 27 mars. Aktiv utanför U23-träningsgruppen anmäler sig själva i valfria besättningar. Klubbarna ansvarar för besättningskanoter.

## **Vårregattan, Katrineholm**

Den aktive ska anmäla sig via sin klubb till besättningsloppen enligt anvisningar från tävlingsarrangören. Den 12 maj presenterar SKF vilka som kommer att ingå i testbesättningar på besättningsloppen. Klubbarna ansvarar för besättningskanoter.

## **Tolvenregattan, Hofors**

I Hofors kommer U23 EM besättningarna tävla på K2 500m och K4 500m. Senast den 1 juni presenterar SKF vilka som kommer att ingå i U23 EM besättningarna. Klubbarna ansvarar för besättningskanoter.

# Uttagningskriterier U23-träningsgrupp 2026-2027

## Syftet med U23-träningsgruppen är att:

- Utveckla aktiva & besättningar mot seniorelit på olympiska distanser med fokus på K2/K4 500m och K1 1000m
- Förbereda aktiva och besättningar mot U23-mästerskapen med fokus på olympiska distanser

## Observationstävlingar

24-26/4 Copenhagen Spring Regatta

23-24/5 Vårregattan, Katrineholm

6-7/6 Tolvenregattan, Hofors

15-17/7 SM del 1, Nyköping

5-6/9 SM del 2, Jönköping

## Uttagningskriterier

Resultat kopplat till olympiska distanser, träningsinsats, inställning och attityd ligger till grund för uttagning till U23-träningsgruppen 2026-2027.

## Uttagning

Sker senast 1 oktober 2026

# U21-landslaget sprint



# U21 landslaget – syfte och mål

## **Syfte**

U21-landslagets syfte är att överbrygga steget från junior- till seniorklassen och få möjlighet att fortsätta tävla och prestera internationellt (U21 NM) samt utveckla besättningskompetens, kapacitet och teknik.

## **Process- och färdighetsmål**

Börja fokusera på OS-distanserna

Utveckla kapacitet, teknik och hög besättningskompetens

Introduceras till loppanalys

## **Resultatmål NM**

Ta 25% av medaljerna

## **Team mål**

Bidra till en god trupp stämning och vara goda förebilder för ungdomarna och juniorerna i svenska truppen

# Aktivitets- och tävlingsplan

<b>Datum</b>	<b>Aktivitet, plats</b>	<b>Gäller</b>	
15/3	Intresseanmälan U21 deadline	Alla som aspirerar på U21	
1/4	Info möte U21-landslaget kl 20:00	Alla som aspirerar på U21	
8-10/5	U21 läger Jönköping Dam/Nyköping herr	U21:or nominerade 27/3 + kompl efter CSR	
16-18/6	U21 NM-läger 1, Jönköping	U21 NM-truppen	
31/6-2/7	U21 NM-läger 2, Jönköping	U21 NM-truppen	
<b>Nationella uttagningstävlingar</b>		<b>Uttagning till</b>	
24-26/4	Copenhagen Spring Regatta	U21 NM	
23-24/5	Vårregattan, Katrineholm	U21 NM	
6-7/6	Tolvenregattan, Hofors	U21 NM	
<b>Internationella tävlingar</b>		<b>Trupp storlek</b>	<b>Uttagningsdatum</b>
8-9/8	NM, Tammerfors, Finland	6-9 damer rep herrar	9 juni

# U21 NM, Tammerfors, Finland

## Distanser på U21 NM

K1 200m	K1 200m
K1 500m	K1 500m
K1 1000m	K1 1000m
K1 5000m	K1 5000m
K2 200m	K2 200m
K2 500m	K2 500m
K2 1000m	K2 1000m
K2 5000m	K2 5000m
K4 500m	K4 200m
K4 1000m	K4 500m

K2 200m mix

# Uttagningskriterier U21 NM

## Vid uttagning till U21 NM kommer följande prioriteringsordning användas:

1. Besättning olympiska distanser K4/K2 500m.
2. Olympiska distanser K1 500m dam och K1 1000m herr.
3. Icke olympiska distanser K1, K2 200m dam/herr & mix, K1 500m herr, K1 & K2 1000m dam, K2 & K4 1000m herr

## För att vara uttagningsbar ska den aktive uppfylla följande:

1. Delta på de tre uttagningstävlingarna (CSR, Vårregattan och Hofors).
2. Tävla på K1 500m samt de distanser som är uttagningsgrundande för de NM-grenar den aktive aspirerar på.
3. Att den aktives/besättningens prestationsnivå ligger i paritet med SKF:s rekommendationer för U21 förutsatt goda förhållanden.
4. Att den aktive deltar på de landslagsläger som den blir uttagen till.
5. Att den aktive är ett föredöme för sporten och följer SKF:s Uppförandekod för landslagsverksamhet både på tävling och läger.
6. Att den aktive meddelar teamleader omgående vid sjukdom/skada eller förhinder av personliga skäl och uppvisar läkarintyg vid behov.

# Uttagningskriterier

## NM-gren

K4 500m:

K4 1000m:

K2 500m:

K2 1000m:

K1 & K2 200m:

K1 500m:

K1 1000m:

K1 & K2 5000m

## Uttagningsgrundande distanser nationellt

K1 200m, K1 500m, K2 500m, K4 500m

K1 1000m, K1 500m, K2 500m, K4 500m

K1 200m, K1 500m samt K2 500m

K1 1000m, K1 500m, K2 1000m och K2 500m

K1 200m

K1 500m

K1 1000m

K1 5000m

## Uttagning:

Med utgångspunkt från nämnd prioriteringsordning kommer NM-truppen tas ut genom och en samlad bedömning av presterade resultat i förhållande till SKFs prestationsinriktning för U21, hur truppens totala prestation kan optimeras samt tävlingstidsprogrammet på NM.

## Wildcard - komplettering

Kan delas ut om någon överraskar på SM i Nyköping under vecka 29.

## Önskemål

Att samtliga tävlar på 5000m på Vårregattan (SM-distans) samt i Hofors. Syftet är att på bästa sätt förbereda truppen mot NM där huvuddelen av U21-teamet kommer genomföra 1-2st 5000m lopp var.

# Prestationsinriktning U21

<b>Distans</b>	<b>Dam</b>	<b>Herr</b>
K4 500m	< 1:43	< 1:29
K2 500m	< 1:50	< 1:37
K1 500m	< 2:02	< 1:45
K1 1000m	< 4:15	< 3:45
K1 200m	< 44	< 38
K1 5000m	< 25:00	< 22:30

# Testlopp/öppna besättningslopp uttagningstävlingar

## Copenhagen spring regatta

SKF nominerar och anmäler 1-2st herr respektive dam K4:or på 500m. Nomineringen sker 27 mars. På övriga besättningslopp är det fritt fram att anmäla sig med valfri besättning. Klubbarna ansvarar för besättningskanoter.

## Vårregattan, Katrineholm

Den aktive ska anmäla sig via sin klubb till besättningsloppen enligt anvisningar från tävlingsarrangören. Den 12 maj presenterar SKF vilka som kommer att ingå i testbesättningar på besättningsloppen. Klubbarna ansvarar för besättningskanoter.

## Tolvenregattan, Hofors

Den aktive ska anmäla sig via sin klubb till besättningsloppen enligt anvisningar från tävlingsarrangören. Den 26 maj presenterar SKF vilka som kommer att ingå i testbesättningar på besättningsloppen. Klubbarna ansvarar för besättningskanoter.

## Vid sjukdomsfall efter uttaget datum

Kan justeringar ske i en eller flera besättningar i syfte att så många som möjligt ska få köra loppet och att besättningsloppet fyller ett syfte ur ett uttagningsperspektiv.

# Intresseanmälan U21

## **Copenhagen spring regatta**

SKF nominerar och anmäler 1-2st herr respektive dam K4:or på 500m. Nomineringen sker 27 mars. På övriga besättningslopp är det fritt fram att anmäla sig med valfri besättning. Klubbarna ansvarar för besättningskanoter.

## **Vårregattan, Katrineholm**

Den aktive ska anmäla sig via sin klubb till besättningsloppen enligt anvisningar från tävlingsarrangören. Den 12 maj presenterar SKF vilka som kommer att ingå i testbesättningar på besättningsloppen. Klubbarna ansvarar för besättningskanoter.

## **Tolvenregattan, Hofors**

Den aktive ska anmäla sig via sin klubb till besättningsloppen enligt anvisningar från tävlingsarrangören. Den 26 maj presenterar SKF vilka som kommer att ingå i testbesättningar på besättningsloppen. Klubbarna ansvarar för besättningskanoter.

## **Vid sjukdomsfall efter uttaget datum**

Kan justeringar ske i en eller flera besättningar i syfte att så många som möjligt ska få köra loppet och att besättningsloppet fyller ett syfte ur ett uttagningsperspektiv.

# Sjukdom/skada, förhinder pga personliga skäl

Vid sjukdom, skada eller förhinder av personliga skäl ska den aktive kontakta uttagningsansvarig i så god tid som möjligt och vid behov uppvisa läkarintyg. Det är viktigt att avstå från att tävla för att inte riskera sin egen och i vissa fall även andras hälsa.

Målet är att ta ut det bästa laget - så om en aktiv missar en uttagningstävling med giltig anledning finns fortfarande en öppning att bli uttagen förutsatt att uttagningsansvarig bedömer att den aktive håller rätt nivå



# Förtydligande kring uttagning

## Teamleaders har rätt att justera en uttagning om:

1. En aktiv blir sjuk/skadad eller ej ha kunnat träna adekvat fram mot mästerskapet efter det att en uttagning gjorts.
2. En aktiv ej uppträder enligt Landslagets uppförandekod och SKF:s värderingar.
3. Justeringar sker i tävlingsprogrammet/tidsprogrammet som ej var känt vid uttagningstillfället.

## Följande gäller om en aktiv önskar överklaga få motiv kring en uttagning

1. Den aktive kontaktar ansvarig uttagare via mail och beskriver sin frågeställning.
2. Ansvarig uttagare svarar antingen via mail eller ringer upp den aktive.
3. Om den aktive fortfarande upplever att frågetecknen finns kontaktar den HPM via mail, Åsa Eklund, [asa.eklund@kanot.com](mailto:asa.eklund@kanot.com)
4. HPM utreder frågan och återkopplar till den aktive via mail eller telefon.

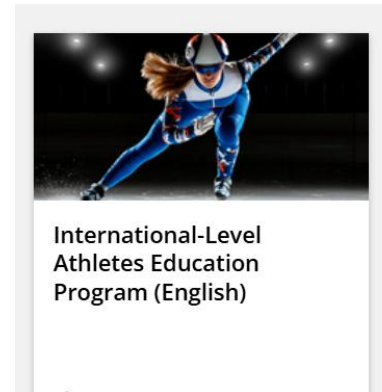
OBS! Vid dialog med aktiv kring uttagning kommer samtalet enbart fokusera på den berörda aktive.

# Antidoping

Följande utbildningar är obligatoriska för att få tävla i landslaget:



Länk: <https://renvinnare.se/>



Länk: [Anti-Doping Education and Learning](#)



ADEL for International-Level Athletes (English)

Mandatory | EN | E-learning



Athlete's Guide to the 2021 Code (English)

Mandatory | EN | E-learning

**Du är själv ytterst ansvarig för att:**

1. Ha koll på vilka läkemedel som är godkända eller ej.
2. Söka dispens om du använder läkemedel
2. Undvika misstags doping, ex kosttillskott

WADAS UTBILDNING  
Ska vara klart **senast 30/4**

# Egenavgifter

## U23

U23-läger:	Resa till och från lägerorten
U23 EM läger:	Resa till och från lägerorten
U23 EM:	2500kr samt anslutningsresa till avreseort

## U21

U21-läger:	650kr samt resa till och från lägerorten
NM-läger 1:	650kr samt resa till och från lägerorten
NM-läger 2:	Resa till och från lägerorten
U21 NM:	2200-2500kr beroende på aktuella resekostnader till Finland samt till avreseort i Sverige.

# Frågor

